

## FITXA TÈCNICA

### *Espai escènic*

- Superfície **plana, dura, llisa i sense inclinacions** de 7mx7m.
- **Alçada mínima de 7m.** (consultar amb la companyia els teatres amb menys alçada)
- Vestuaris amb mirall, cadires i lavabos
- Accés i aparcament per dues furgonetes prop de l'espai on s'actua (dimensions: 2,70x4m i 1,90x3m)
- Aigua mineral durant el muntatge i durant l'actuació
- Si el teatre és molt gran i l'escenari ho permet, demanem la possibilitat d'actuar dins l'escenari, col·locant el públic també a dins en semicercle.
- En cas que fos possible, recomanem la instal·lació de grades semicirculars per una millor visualització de l'espectacle.
- Presència d'un regidor d'escenari abans, durant i després de l'actuació.

### *Muntatge i desmuntatge de l'estructura al carrer*

Si l'organització pot disposar d'un **camió amb ploma** (grua que pugui aixecar 300kg de pes), el muntatge pot realitzar-se en espais on no hi hagi les condicions que requereix el muntatge de la nostra estructura.

Amb *ploma* el muntatge dura 1 hora i són necessàries 2 persones per part de l'organització.

Si **NO** es disposa de camió ploma, pel muntatge i desmuntatge cal disposar de:

- Superfície de 18 metres de llarg
- Terra pla i llis
- Un punt d'ancoratge (arbre, columna...). En cas que no n'hi hagi cap a l'espai, requerim un cotxe/furgoneta/*toro* per part de l'organització com a punt d'ancoratge **només** durant el muntatge i desmuntatge.
- 4 persones per part de l'organització durant 20 minuts (tant en el muntatge com en el desmuntatge)

- Temps de muntatge: 3 hores (no inclou escalfament dels artistes ni les proves de so i llums)
- Temps de desmuntatge: 2 hores (es començarà 30 minuts després d'haver finalitzat l'actuació)
- En cas que es facin dues actuacions el mateix dia, el muntatge es farà el dia abans.

En aquests enllaços de vídeo es pot veure el muntatge de l'estructura a carrer:

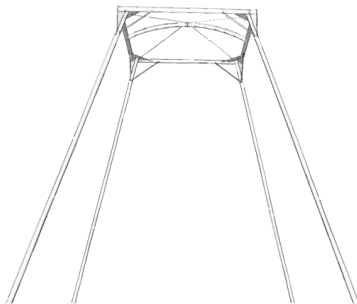
[https://www.youtube.com/watch?v=ievD\\_4kufik](https://www.youtube.com/watch?v=ievD_4kufik) <https://vimeo.com/113338928>

## ***Muntatge i desmuntatge de l'estructura en sala***

Punt d'ancoratge (500kg) **a una alçada mínima de 7m** on poder instal·lar un sistema de politges per alçar l'estructura, en cas que el teatre no disposi de motor propi o *polipasto* en cadena.

Accés segur al punt d'ancoratge (amb una *geni* o altre sistema preparat)

- 2 persones per part de l'organització durant 10 minuts (tant en el muntatge com en el desmuntatge)
- Temps de muntatge: 1h 30 (no inclou escalfament dels artistes ni les proves de so i llums)
- Temps de desmuntatge: 1 hora (es començarà 30 minuts després d'haver finalitzat l'actuació)
- En cas que es facin dues actuacions el mateix dia, el muntatge es farà el dia abans



**Espai que ocupa l'estructura ja muntada:**

**5mx5m**

**6,17m d'alçada**

## Necessitats tècniques – So

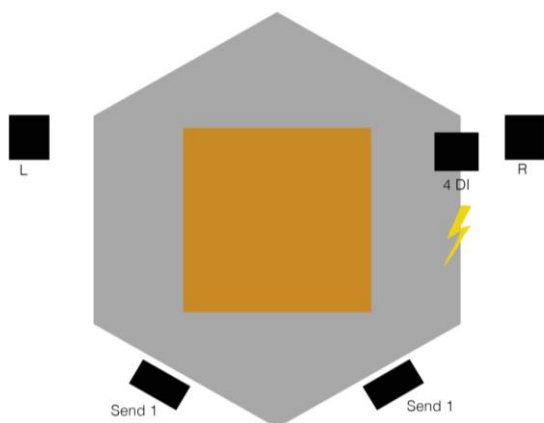
- Sistema de PA. 2xNexo PS15 +2 Nexo Ls400Sub, o 2xL-acoustics112P+2SB15P, 2x Q7 stack d&b audiotechnik +2QSub. **SEMPRE confirmar mitjançant contrarider l'equip de so.**
- Monitoratge amb 4 NexoPS10, L-acoustics 112P d&b audiotechnik max12 o similar. Un sol *envío*.
- 3 DI
- Manguera de so suficientment llarga des de darrere l'estructura fins a control.

**La companyia porta la taula de so, els sistemes sense fils i el seus propis micròfons.**

El control ha de ser situat davant de l'espectacle, a ser possible alçat de terra en tarima 2x2m. Hi ha d'haver una taula amb espai per a la taula de so, un ordinador portàtil i la taula de llums amb suficients endolls.

- **Proves de so:** 1h de prova de so. Començarà quan l'equip estigui muntat, i comprovat correctament. Les línies han d'estar també comprovades.

La prova de so ha d'acabar 2 hores abans de començar l'espectacle.



1	Veü	Inalàmbric Sennheiser (aportat per la companyia)
2	Contrabaix	Inalàmbric Sennheiser (aportat per la companyia)
3	Looper	DI BSS
4	Estructura1	DI BSS
5	Estructura2	DI BSS
6	Escala	DI BSS
7	CD	
8	CD	

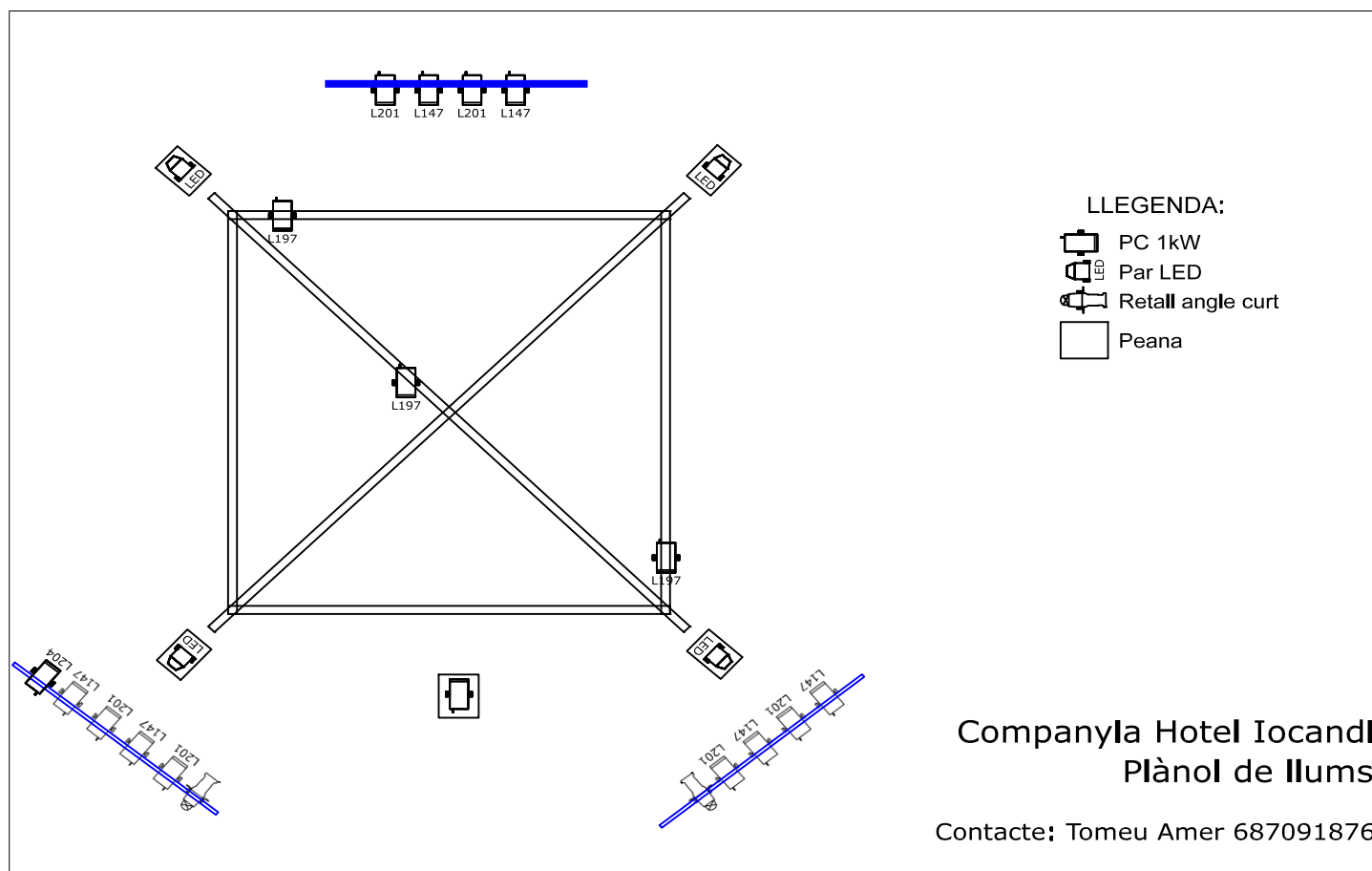
**IMPRESINDIBLE: ENVIAR CONTRARIDER SO ALMENYS UNA SETMANA ABANS DE L'ACTUACIÓ.**

**Dubte tècnic o contrarider :**

David Permanyer 600774551 - davidpermanyer@gmail.com

## II.luminació

- 3 Torres de 5 metres d'alçada
- 17 PC 1Kw (amb porta-filtres)
- 4 Par LED
- 2 Retall angle curt (amb porta-filtres)
- 5 peanes
- 18 CH de DÍMERS de 2,5 kw
- 1 taula de llums programable (mínim 24 canals). Col·locada al costat de la taula de so
- Cablejat suficient per tota la instal·lació
- Escala amb alçada suficient per enfocar



**IMPRESINDIBLE: ENVIAR CONTRARIDER IL.LUMINACIÓ ALMENYS UNA SETMANA ABANS DE L'ACTUACIÓ.**

**Dubte o contrarider llums:** [ciahoteliocandi@gmail.com](mailto:ciahoteliocandi@gmail.com) / Tomeu Amer 687091876

**Esquerdes**