



## **FICHE TECHNIQUE – Cia. Hotel iocandi**

### **Espace**

- Surface plate, dure, lisse et sans inclinations de 7m x 7m minimum.
- Si la surface n'est pas dure il faudra installer une estrade à ras terre (demander une photographie)
- Loges proches de l'espace où l'on joue
- Access et parking pour un camion (dimensions: 2,70mx4m)
- 3 bouteilles d'eau pour chaque représentation
- Pendant la représentation le public sera placé autour de la structure en demi-cercle
- Une personne de l'organisation pendant le montage et pendant le spectacle.

### **POUR LE MONTAGE ET DÉMONTAGE DE LA STRUCTURE**

Si l'organisation à a disposition un camion grue (qui peut supporter 300kg), le montage c'est possible de se réaliser dans des espaces réduits.

Durée du montage : 1 heure

Personnes de l'organisation : 3 personnes pendant 15 minutes

### **Si cela n'est pas possible, pour le montage et démontage on a besoin de:**

- Surface de 18 mètres de longueur (approx.)
- Sol plat et lisse
- Une voiture/fourgonnette/chariot élévateur de la part de l'organisation comme point d'ancrage seulement pendant le montage ou le démontage (cela peut être une colonne, un arbre...)
- 4 personnes de l'organisation pendant le montage et le démontage (20 minutes)
- Temps de montage: 3 heures (cela n'inclut pas l'échauffement des artistes ni les essais de la sono)

- Temps de démontage: 2 heures (on commencera 30 minutes après avoir terminé la représentation)
- Dans le cas de faire deux représentations le même jour, le montage doit être fait le jour avant.

Vidéos pour voir le montage et le démontage de la structure

[https://www.youtube.com/watch?v=levD\\_4kufik](https://www.youtube.com/watch?v=levD_4kufik) ou <https://vimeo.com/113338928>



**Mesures de la structure:**

5mx5m

6,17m hauteur

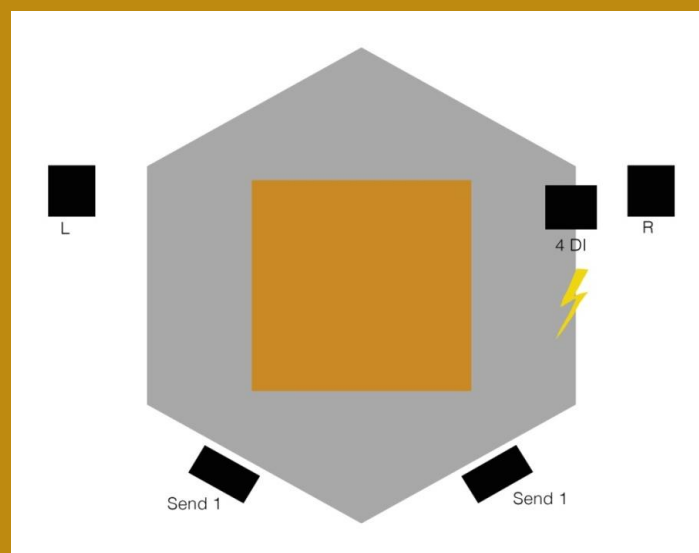
## Son

- PA System .
- 2xNexo PS15 + 2 Nexo Ls400Sub, ou 2xL-acoustics112P+2SB15P. Ou similaire, TOUJOURS avec caisse de 12" à 15".
- Control de P.A. et moniteur Yamaha 01V96i, LS9-16/32, CL1, CL3, QL1,QL5.  
**NO analogique!**
- 4 Moniteur avec deux NexoPS10, L-acostics 108P/112P ou similaire. Un envoi
- 4DI
- 2 Sennheiser systèmes (NO Freeport series) avec 2 *wireless* (sans fil) opérateur (émetteur-récepteur). La compagnie a déjà deux microphones sans fil pour contrebasse et voix
- Suffisant câblage pour toute l'installation.

## CHANNEL LIST

1	Voix	<i>wireless</i> (sans fil) Sennheiser (récepteur et <i>wireless</i> opérateur/émetteur)
2	Contrebasse	<i>wireless</i> (sans fil) Sennheiser (récepteur et <i>wireless</i> opérateur/émetteur) et câble jack
3	Looper	DI BSS
4	Structure1	DI BSS
5	Structure2	DI BSS
6	Échelle	DI BSS
7	CD	
8	CD	

## STAGE PLOT



**Essai de la sonorisation:** 1 heure. Il va commencer quand le montage est fini et tout le câblage est vérifié.

L'essai de la sono doit finir 2 heures avant la représentation.

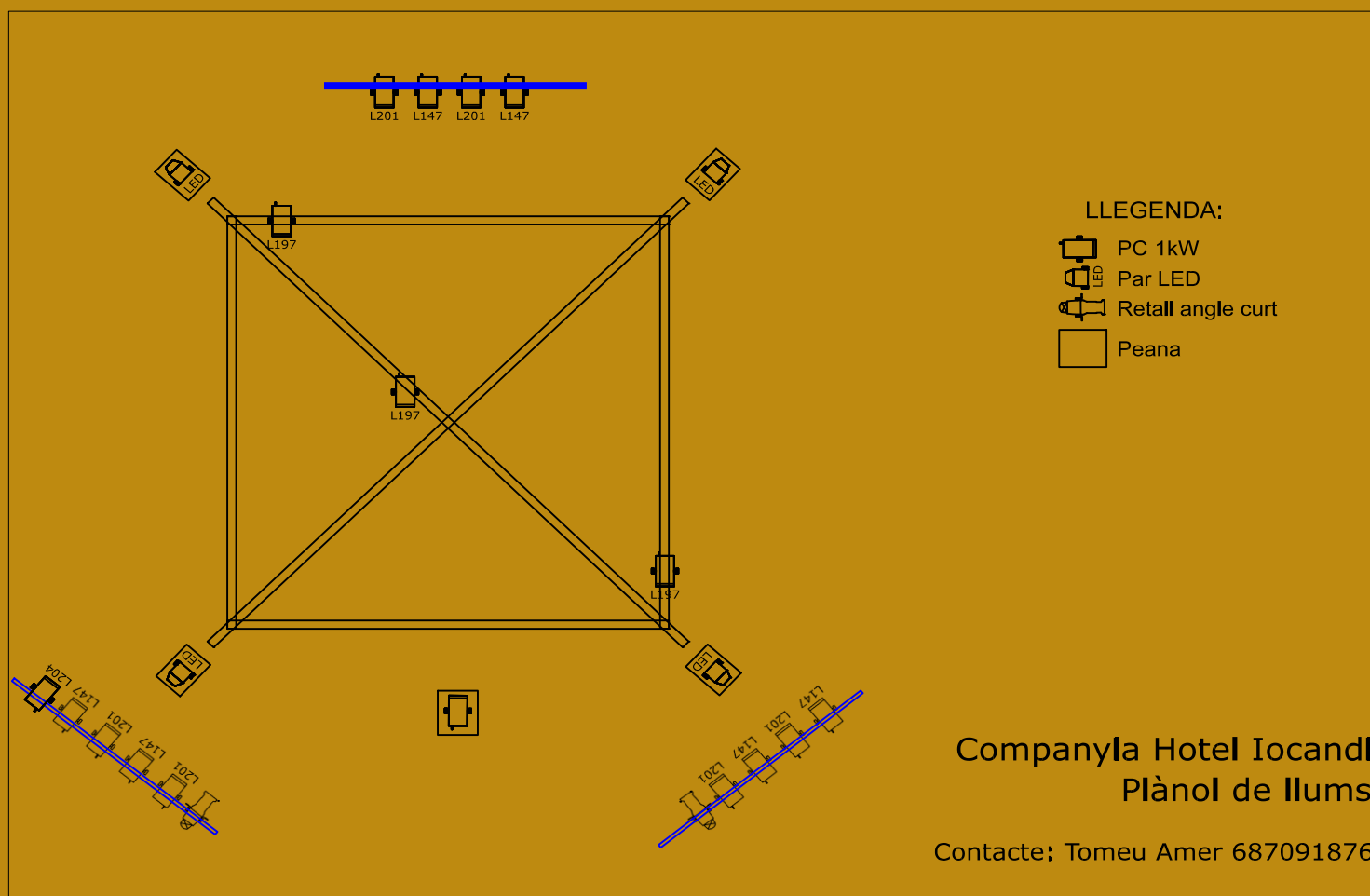
**INDISPENSABLE: ENVOIER *CONTRARIDER* UNE SEMAINE AVANT LA REPRÉSENTATION.**

**Questions techniques ou *contrarider* :**

David Permanyer +34 600774551 - davidpermanyer@gmail.com

## Lumière

- 3 tours 5 m. hauteur
- 17 PC 1Kw (avec porte-filtre)
- 4 Par LED
- 2 *multiprofile zoom* (avec porte-filtre)
- 5 socles/bases
- 18 CH de DIMMERS de 2,5 kw
- 1 table de lumière (24 canaux minime). Elle doit être placée au côté de la table de son.
- Suffisant câblage pour toute l'installation



Doutes ou *contrarider* lumiere: [ciahoteliocandi@gmail.com](mailto:ciahoteliocandi@gmail.com) / Tomeu +34 687091876

Esquerdes