

## FICHE TÈCNIQUE EXTÉRIEUR

**Espace scénique:** 8x8m sans inclination et plat. Hauteur minimum 6m

**Temps de montage:** 1 heure

**Temps de démontage :** 1h

### Besoins

- Besoin d'être près d'un mur (peut être derrière, à côté ou en face de la scène) sur laquelle faire des cascades et des acrobaties. S'il y a des balcons, lampadaires ou mobilier urbain proche est l'idéal.
- De préférence, un espace protégé (qu'au milieu d'une place)
- Douche, loges et eau.
- **10 ballots de paille** (120x40x50cm, 25kg environ) À vérifier avec la compagnie ([amerafricacirc@gmail.com](mailto:amerafricacirc@gmail.com) +34 636231280)

### Nettoyage après spectacle

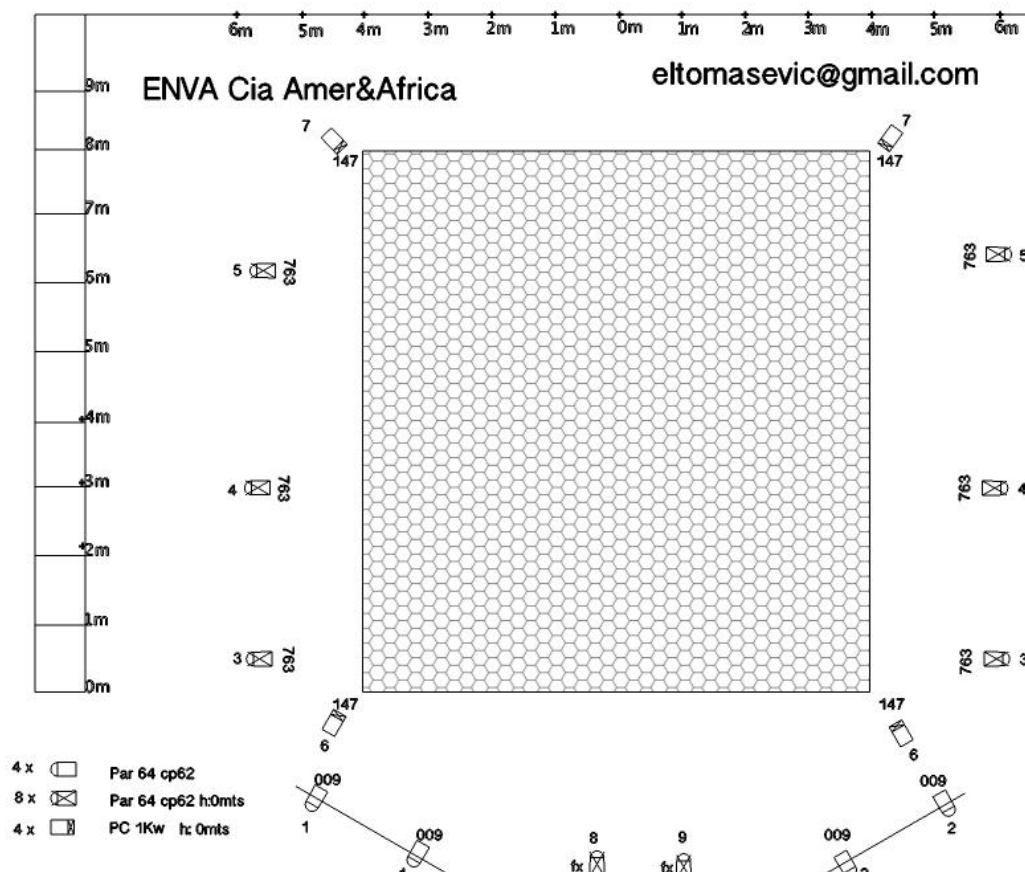
- Sacs poubelle industriels.
- 2 balais à franges et une pelle, ou une serpillière avec une pelle. Aspirateur optionnel.

### Sonorisation

- Système audio : 2 haut-parleurs de 1000w et 2 moniteurs de 500w
- lecteur son (pc préférable) et câble avec entrée mini jack.
- 1 régisseur son pendant l'spectacle (fournit pour le festival/theatre)

### En cas de NOCTURN EXTÉRIEUR

- Equipement d'éclairage minimum
  - 4 par 64cp62
  - 8 par 64cp62 h:0mts
  - 4 PC 1Kw h:0mts
- Régisseur lumière (fournit pour le festival/theatre)



## FICHE TÉCNIQUE INTÉRIEUR

**Espace scénique:** 8x8m sans inclination et plat. Hauteur minimum 6m

### HORAIRES

- **Temps de montage :** 3 heures (1,5h lumière avec plan premonté pour les regis du theatre, et 1,5h montage, réglage et échauffement)
- **Temps de démontage :** 2 h

### Besoins

- Besoin d'être près d'un mur (peut être derrière, à côté ou en face de la scène) sur laquelle faire des cascades et des acrobaties.
- Sans rideaux sans toile de fond (faire visible le mur).
- Sacs poubelle industriels.
- 2 balais à franges et une pelle, ou une serpillière avec une pelle. Aspirateur optionnel.
- Douche, loges et eau.
- Système audio et un câble avec entrée mini jack.
- 1 régisseur salle
- **10 ballots de paille** (120x40x50cm, 25kg environ) À vérifier avec la compagnie ([amerafricacirc@gmail.com](mailto:amerafricacirc@gmail.com) +34 636231280)

**IMPORTANT noter que la paille peut provoquer une réaction allergique aux personnes avec une sensibilité. Recommander informer les médias de communication du spectacle (soit visuellement ou par écrit)**

