

ENVÀ d'Amer i Àfrica

FITXA TÈCNICA EXTERIOR

Espai escènic: 8x8m sense inclinació i llis. Alçada mínima 6m

Temps de muntatge: 1 hora

Temps de desmuntatge: 1h 30min

- Es necessita una paret a prop (pot ser darrere, al costat o davant de l'escena) sobre la qual fer-hi acrobàcies. Si hi ha balcons, pals de llum o mobiliari urbà a prop és ideal.
- Preferible un espai arrecerat (que no pas al mig d'una plaça.)
- Bosses d'escombraires industrials.
- 2 escombres o mopa i recollidor. Aspirador opcional.
- Equip de so, reproductor (preferible pc) i cable amb entrada a mini jack.
- 1 persona que tiri la música
- Dutxa i vestuaris.
- Aigua

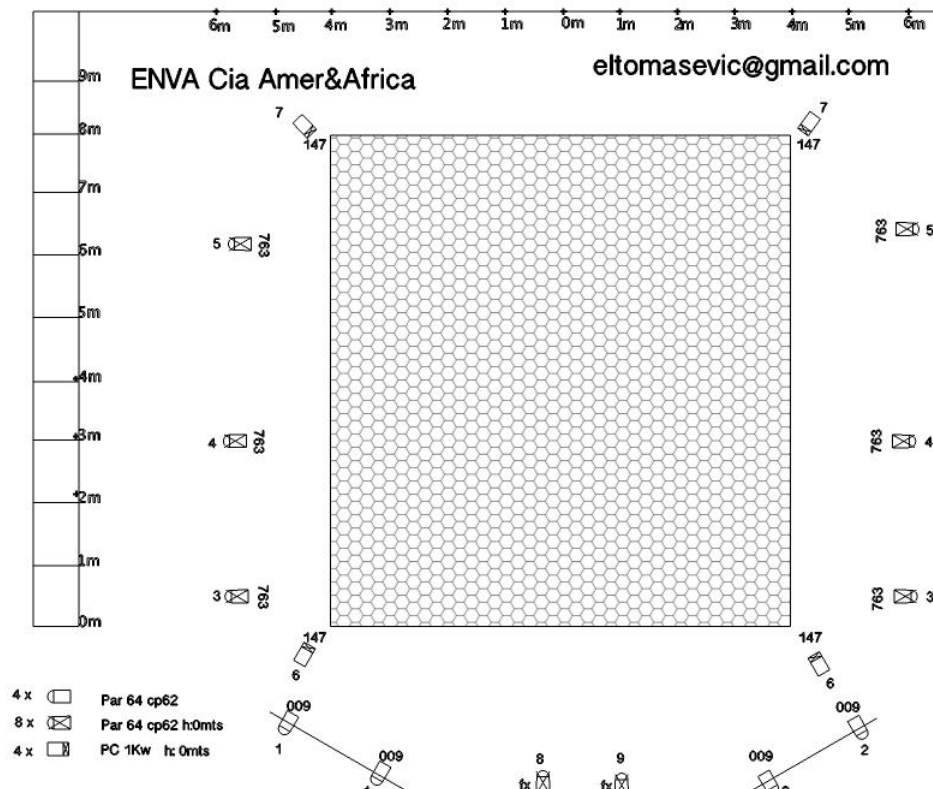
En cas d'EXTERIOR NOCTURN

- Equip d'iluminació mínim:
 - o 4 par 64cp62
 - o 8 par 64cp62 h:0mts
 - o 4 PC 1Kw h:0mts
- Tècnic de llums

Contacte: +34 666720329 Amer

IMPORTANT Tenir en compte que la palla pot provocar una reacció al·lèrgica en aquelles persones amb sensibilitat. Recomanem informar-ne en la comunicació de les actuacions (ja sigui a nivell visual com escrit).

Plànol de llums



ENVÀ d'Amer i Àfrica

FITXA TÈCNICA INTERIOR o SALA

Espai escènica: 8x8m sense inclinació i llis. Alçada mínima 6m

HORARIS

- **Temps de muntatge:** 3 hores (1,5h per llums i 1,5h muntatge i escalfament)
- **Temps de desmuntatge:** 2h
- Es necessita una paret a prop (pot ser darrere, al costat o davant de l'escena) la qual podem trepitjar i saltar-hi.
- Cortinatge recollit, sense cametes ni teló de fons per fer visible la paret esmentada.
- Bosses d'escombraires industrials.
- 2 escombres o mopa i recollidor. Aspirador opcional
- Equip de so i cable amb entrada a mini jack.
- Tècnic de sala
- Dutxa i vestuaris
- Aigua

Contacte: +34 666720329 Amer

IMPORTANT Tenir en compte que la palla pot provocar una reacció al·lèrgica en aquelles persones amb sensibilitat. Recomanem informar-ne en la comunicació de les actuacions (ja sigui a nivell visual com escrit).

Plànol del llums

