

FITXA TÈCNICA EXTERIOR

Espai escènic: 8x8m sense inclinació i llis. Alçada mínima 6m

Temps de muntatge: 1 hora

Temps de desmuntatge: 1h 30min

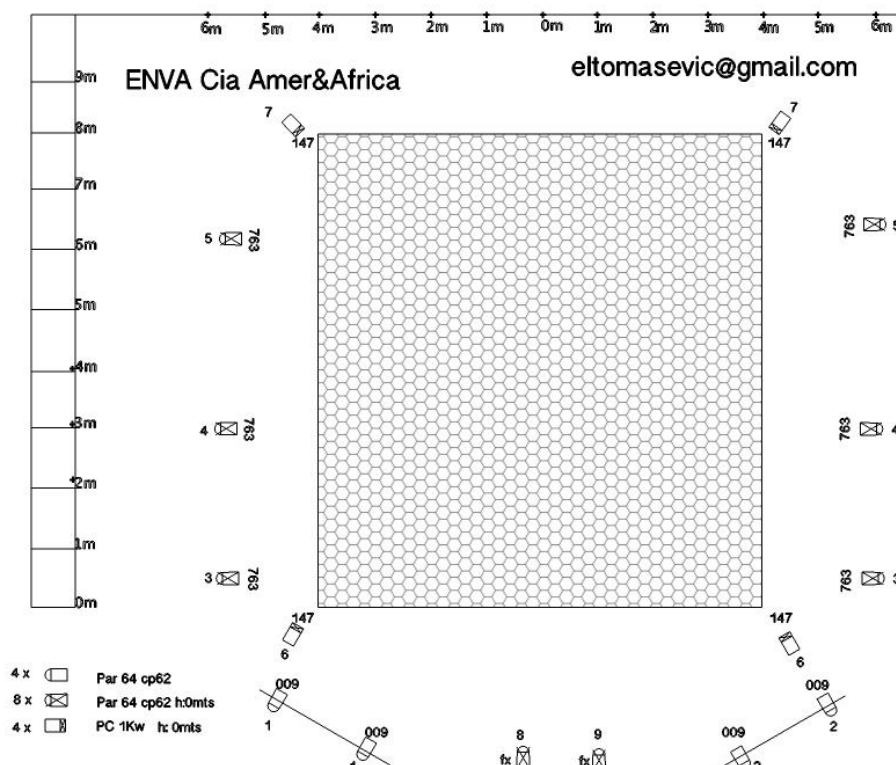
- Es necessita una paret a prop (pot ser darrere, al costat o davant de l'escena) sobre la qual fer-hi acrobàcies. Si hi ha balcons, pals de llum o mobiliari urbà a prop és ideal.
- Preferible un espai arcerat (que no pas al mig d'una plaça.)
- Bosses d'escombraires industrials.
- 2 escombres o mopa i recollidor. Aspirador opcional.
- Equip de so: 2 altaveus de 1000w i 2 monitors 500w
- Reproductor de so (preferible pc) i cable amb entrada a mini jack.
- 1 tècnic de so durant l'espectacle
- Dutxa i vestuaris i aigua
- Aparcament o carrega/descarrega per furgoneta Citroen Jumpy. 0036FYY i remolc petit de 2,80m llarg (amb fletxa), 1,22m d' ample i 1,20m d'alçada.
- *10 bales de palla (120x40x50cm, 25kg aprox) *a acordar amb la companyia

En cas d'EXTERIOR NOCTURN

- Equip d'il·luminació mínim:
 - o 4 par 64cp62
 - o 8 par 64cp62 h:0mts
 - o 4 PC 1Kw h:0mts
- Tècnic de llums

Contacte: +34 666720329 Amer

IMPORTANT Tenir en compte que la palla pot provocar una reacció al·lèrgica en aquelles persones amb sensibilitat. Recomanem informar-ne en la comunicació de les actuacions (ja sigui a nivell visual com escrit).



FITXA TÈCNICA INTERIOR o SALA

Espai escènic: 8x8m sense inclinació i llis. Alçada mínima 6m

Temps de muntatge: 3 hores (1,5h per llums amb la planta pre-muntada i 1,5h muntatge i escalfament)

Temps de desmuntatge: 2h

- Es necessita una paret a prop (pot ser darrere, al costat o davant de l'escena) la qual podem trepitjar i saltar-hi.
- Cortinatge recollit, sense cametes ni teló de fons per fer visible la paret esmentada.
- Bosses d'escombraires industrials.
- 2 escombres o mopa i recollidor. Aspirador opcional
- Equip de so i cable amb entrada a mini jack.
- Tècnic de sala
- Dutxa i vestuaris i aigua
- Aparcament o carrega/descarrega per furgoneta Citroen Jumpy. 0036FYY i remolc petit de 2,80m llarg (amb fletxa), 1,22m d' ample i 1,20m d'alçada.
- *10 bales de palla (120x40x50cm, 25kg aprox) *a acordar amb la companyia
- Llista de materials d'il·luminació:
 - o 27 par 64cp62
 - o 12 PC 1KW
 - o 4 retalls 1kw (2 portagobo)
 - o 27 dimmer 2kw/ch min
 - o dmx 512 5 pin en cabina
- els filtres (gelatines) els aporta la companyia

Contacte: +34 666720329 Amer

Contacte tècnic d'il·luminació: Ivan +34 698 31 79

IMPORTANT Tenir en compte que la palla pot provocar una reacció al·lèrgica en aquelles persones amb sensibilitat. Recomanem informar-ne en la comunicació de les actuacions (ja sigui a nivell visual com escrit)

